



골판지박스 · 칼라박스

BOX 제작 전문업체

납기를 최우선 하는 기업

신사옥



SERVICE

방문 상담 요망시 영업부 당일내방 가능
원지 파동에도 타업체 대비 신속한 납기 가능



 (주)경인넥스텍
KYUNGIN NEXTECH

CEO 인사말

안녕하십니까?

(주)경인넥스텍 대표이사 염순원 입니다.

당사는 1992년 설립(개인) 되어 1999년 법인으로 전환 이후 30년간의 다양한 경험과 기술적인 노하우를 바탕으로 기획에서 완제품까지 고객의 니즈에 맞게 제품을 주문생산하는 BOX 전문 제조업체로서 품질은 물론 신속한 납기에 최선을 다하고 있으며 특히 **초단기 납기** 면에서 동종업체 대비 최상위 우위를 점하고 있습니다. 골판지는 세계 최초로 1874년 편면 골판지, 1895년 양면 골판지가 생산된 이후로 골판지 업종이 꾸준히 성장하여 대량 생산성, 저렴한 단가, 경량의 재질과 우수한 품질 등으로 이동용 포장 용기로서는 가장 많이 사용하는 제품입니다.

또한 제작 및 유통과정에서의 탄소 배출량이 현저하게 적고, 미세입자 등으로 인한 환경오염 또한 적은 재활용이 가능한 친환경 소재로서 미래에도 꾸준히 사용 가능한 제품입니다.

당사는 지속적인 성장으로 2021년도 매출액 100억원 이상을 달성하고 자회사“경인넥스텍”을 설립하는 등 전 임직원이 새로운 다짐으로 제2의 도약을 계획하고 있습니다.

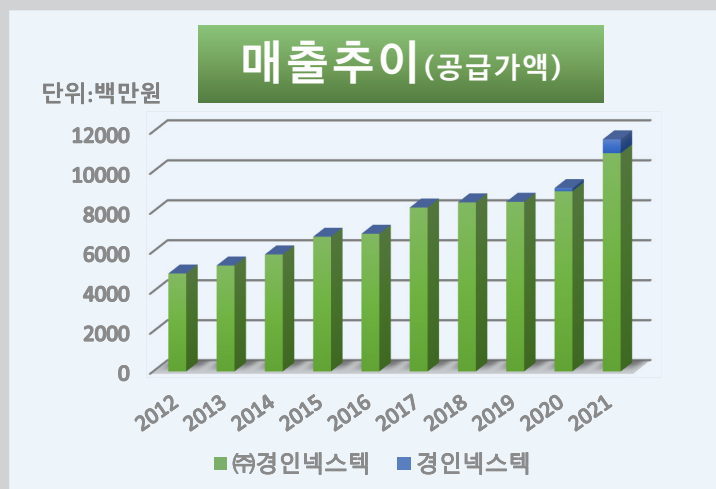
귀사와의 거래가 유지되는 한

“확실한 품질” “신속한 납기” “저렴한 단가”

등으로 보답하도록 정성을 다하겠습니다. 감사합니다.



원지 파동에도 타업체 대비 신속한 납기 가능



introduction 회사소개



사무실



상담실

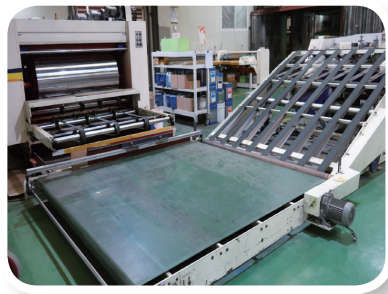
설비보유장비

1라인



후렉소(다이카터)

2라인



후렉소(대형박스형)

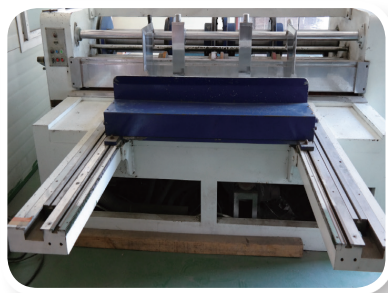
3라인



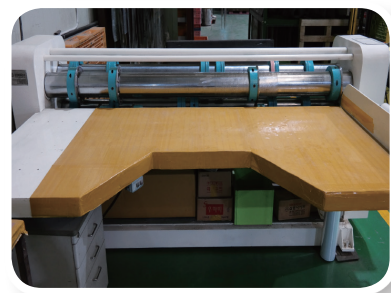
툼슨기계



이분절기



로타리스롯터



재단기



자동접착기



수동철침봉합기



자동철침봉합기

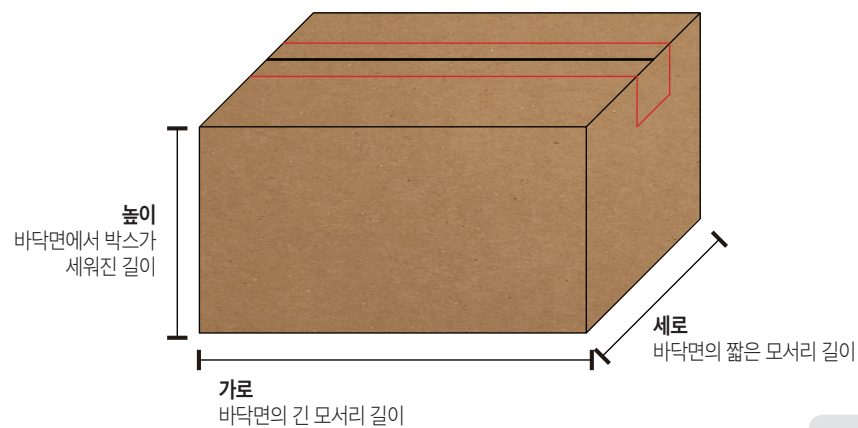
Introduction 제품소개

골판지 박스

접합 판지라고도 하며, 물결 모양 골심지(중심지)에 면이 반듯하고 뽀뽀한 판지(라이너지)를 한 면 또는 양면에 접착제로 붙인 종이 형태

사용 용도 일반적으로 배송 및 운반 보관용으로 흔히 사용

인쇄 3도까지 가능하나 정교하지 못하여 간단한 도안 및 로고(1~2도)만 하는 경우가 대부분이다.



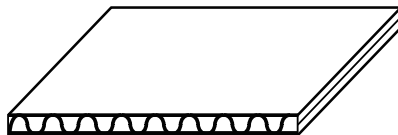
- 박스사이즈는 mm로 표기
- 가로 * 세로 * 높이로 표기

골의 종류



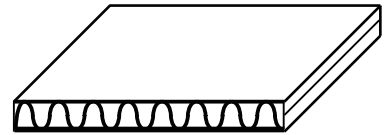
E골

- 두께 : 약 1.5mm
- 사용중량 : 3kg이내



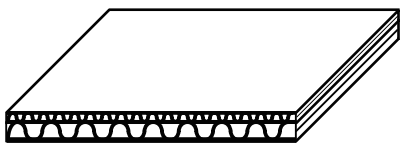
B골

- 두께 : 약 2.5mm
- 사용중량 : 5kg이내



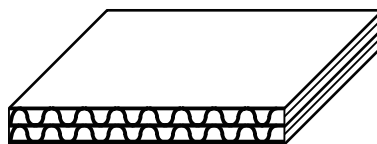
A골

- 두께 : 약 5mm
- 사용중량 : 10kg이내



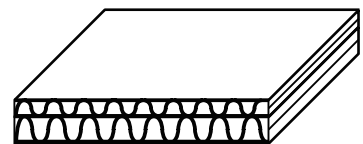
EB골

- 두께 : 약 4mm



BB골

- 두께 : 약 5mm



BA골

- 두께 : 약 7.5mm
- 사용중량 : 15kg이내

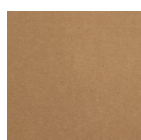
골판지 색상



SK 흐린갈색



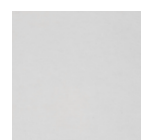
YK 황색



KLB 수출용



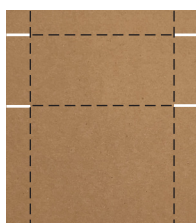
WK 백색



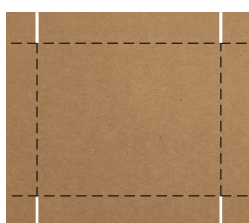
SC 백코팅

Introduction 제품소개

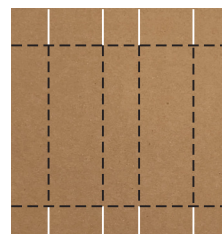
변형박스



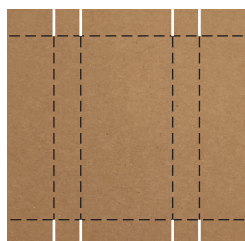
1자



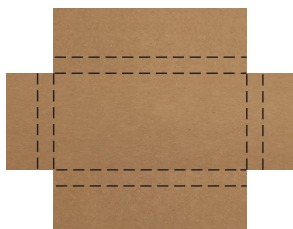
뚜껑



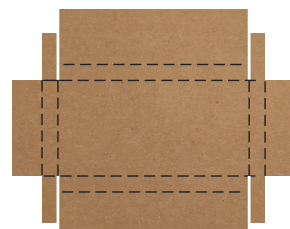
협



C-3 (넉다운)



C-4



C-4 날개

수지

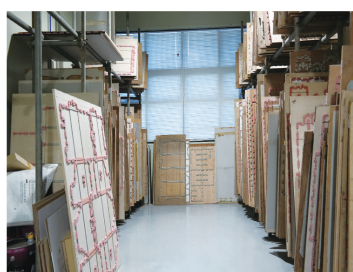
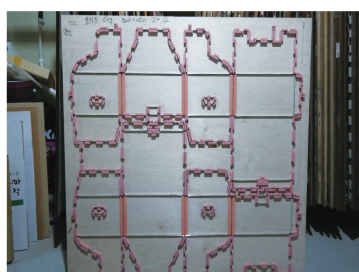
박스에 인쇄시 필요한 수지필름



수지 보관대

목형

박스사이즈와 형태에 따라 필요한 목재 프레임



목형 보관대

※ 수지, 목형은 변동 및 수정사항이 없을 경우
최초 1회 청구 됩니다.
※ 보관기간은 미발주일로 부터 12개월입니다.

Introduction 제품소개

박스형태



A-1형



A-5형



A-6형



B형



지봉형



손잡이형



타신형



쇼핑백형



RRP형(미싱선)



병박스형



엇뚜껑형



맞뚜껑형



Y형



오픈조립형



상,하 조립형



슬리브형



케이크형



싸바리



뽕홀더



반홀더



단면



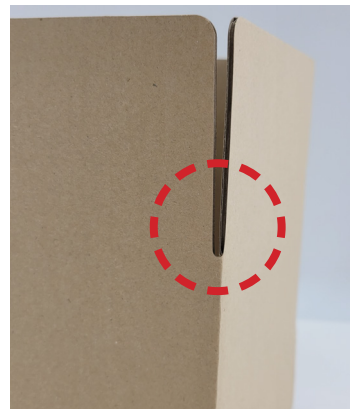
3면접착

Introduction 제품소개

로타리 가공방식과 톱슨 가공방식의 차이



로타리 가공방식
초기비용없음, 절단면 다소거침, 대량·대형박스 제작용이



톱슨 가공방식
초기목형비용 발생, 절단면 깔끔, 중·소형 박스 제작용이

원단, 완제품 보관 장소





Delivery 배송



총6대에 다양한 차량보유 (5t, 4.5t, 3.5t, 2.5t, 1.2t)



사무실 경기도 포천시 내촌면 금강로 2753-16

공 장 경기도 포천시 내촌면 금강로 2747

TEL. 031-534-5340 **FAX.** 031-534-4207

E-mai. kyungin53400@hanmail.net

HomePage. www.경인넥스텍.com